



Comune di Tradate

PROGETTO ESECUTIVO

AFFIDAMENTO DEI SERVIZI DI PROGETTAZIONE DEFINITIVA, ESECUTIVA E COORDINAMENTO DELLA SICUREZZA IN FASE DI PROGETTAZIONE CON FACOLTA' DI AFFIDAMENTO EX ART. 63 c. 5 D.Lgs. 50/2016 DEL SERVIZIO DI DIREZIONE LAVORI E COORDINAMENTO DELLA SICUREZZA IN FASE DI ESECUZIONE, RELATIVAMENTE ALL'INTERVENTO DI RIGENERAZIONE URBANA DI CAPANNONE INDUSTRIALE PER LA CREAZIONE DI UN NUOVO MUSEO DELLA MOTOCICLETTA FRERA, RISTORANTE, AULE STUDIO BIBLIOTECA PARCHEGGI E SISTEMAZIONI ESTERNE.

PROGETTISTI
Arch. Giorgio Pala



Project Building Art s.r.l.

Project Building Art s.r.l.
Via Pavia, 22 - 00161 Roma
P. IVA n. 0355621003
AMMINISTRATORE UNICO
Arch. Pasquale Barone

Ing. Giuseppe CERVARO



COLLABORATORI

Arch. Viola D'Ettore
Arch. Cecilia Marati
Arch. Paolo Monesi
Arch. Michele Preiti
Arch. Maria Simonetti
Ing. Ilario Greco
Ing. Rosario Ierardi
Ing. Cosimo Mellone

RUP

DIREZIONE LAVORI

SCALA

DATA
GIUGNO 2023

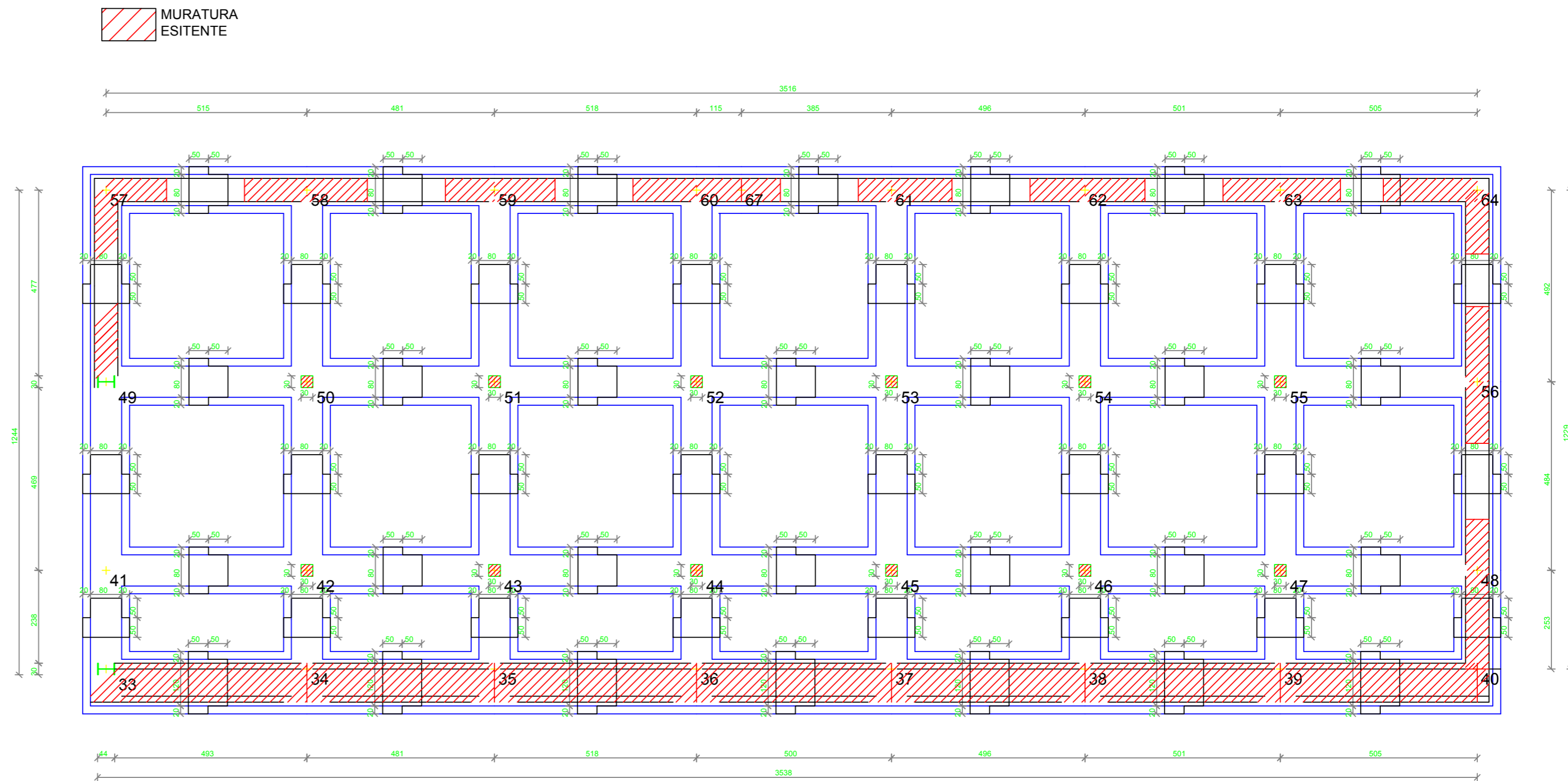
ESEGUITO CONTROLLATO APPROVATO

REV.	DATA	DESCRIZIONE REVISIONE
01	MARZO 2023	EMISSIONE PROGETTO DEFINITIVO
02		
03		
04		

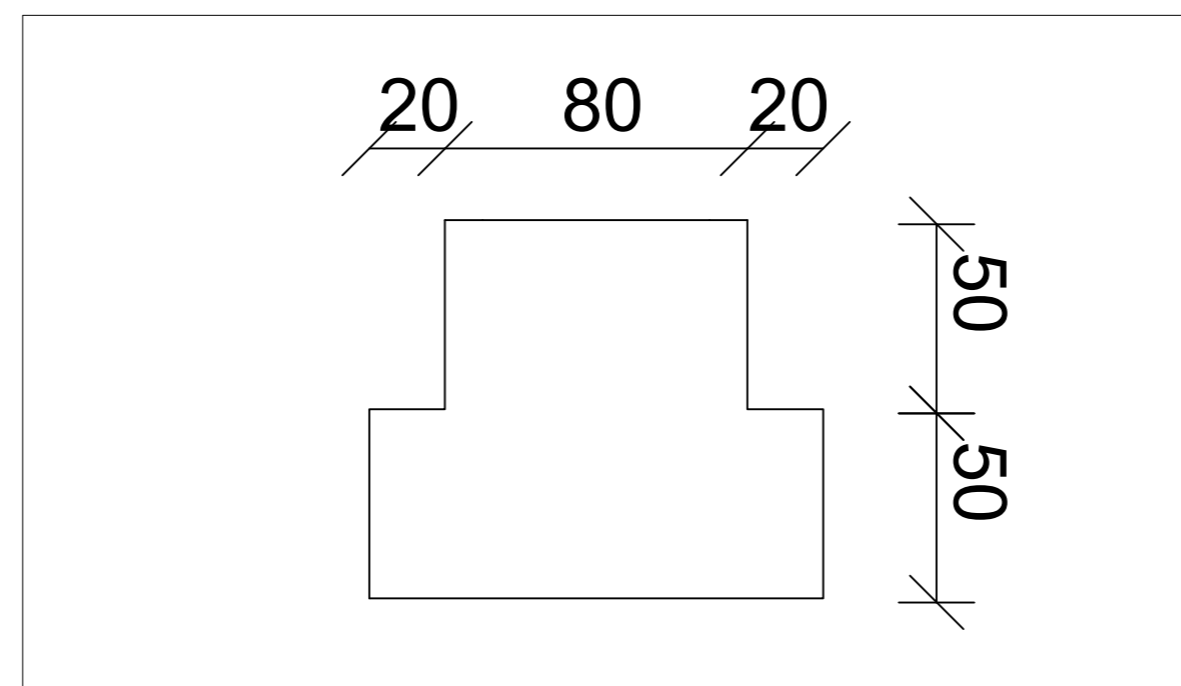
MATERIALI - STATO DI FATTO

CALCESTRUZZO: $F_{ck} = 20 \text{ N/MM}^2$
 $R_{ck} = 25 \text{ N/MM}^2$
ACCIAIO: B450C
MURATURA IN MATTONI PIENI
 $F_M = 26 \text{ KG/CM}^2$
 $T_0 = 0.5 \text{ KG/CM}^2$
 $F_{V0} = 1.3 \text{ KG/CM}^2$
 $E = 15000 \text{ KG/CM}^2$
 $G = 5000 \text{ KG/CM}^2$
 $W = 1800 \text{ KG/M}^3$

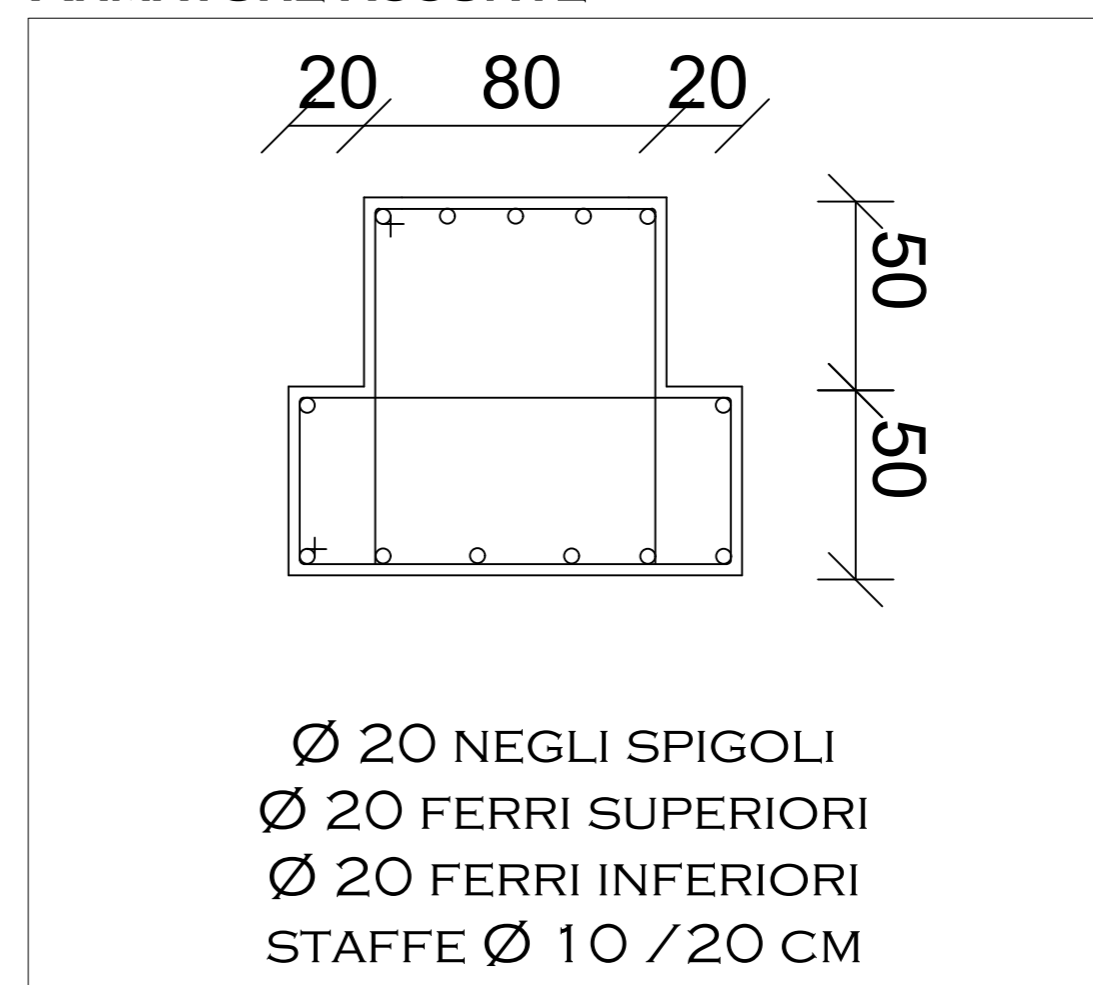
PIANTA FONDAZIONI QUOTA -4.07 MT - SCALA 1:100



SEZIONI TRAVI DI FONDAZIONE ASSUNTE NEL CALCOLO - SCALA 1:20



ARMATURE ASSUNTE



FILI: 33-34, 34-35, 35-36, 36-37, 37-38, 38-39, 39-40, 33-41, 41-42, 42-43, 43-44, 44-45, 45-46, 46-47, 47-48, 34-42, 35-43, 36-44, 37-45, 38-46, 39-47, 40-48, 49-50, 50-51, 51-52, 52-53, 53-54, 54-55, 55-56, 41-49, 42-50, 43-51, 44-52, 45-53, 46-54, 47-55, 48-56, 57-58, 58-59, 59-60, 60-61, 61-62, 62-63, 63-64, 49-57, 50-58, 51-59, 52-60, 53-61, 54-62, 55-63, 56-64.